

**Isolez garages, sous-sols
et vides sanitaires**
pour gagner en confort thermique
dans votre habitat



Pour 1 m² de chantier il vous faut :

1,25 panneaux de Panodal

Une finition esthétique
qui apporte de la
luminosité dans
vos garages et
sous-sols.



**>0,65 m
linéaire
Panodal
Tape**

Pour une finition parfaite :
adhésif couleur aluminium
pour le jointoiment des
panneaux.

**Chevilles à rosace
(à frapper) adaptées
au support (Ø 35 à 85 mm)**

5 chevilles/panneau
1 panneau = 0,81 m²
Donc pour 1 m²
> 6 chevilles environs



Tuto de pose



Contient au moins 40 %
de verre recyclé



Recyclable à l'infini



Isole du chaud et du froid



Isole du bruit



Isolez vos planchers en 3 étapes

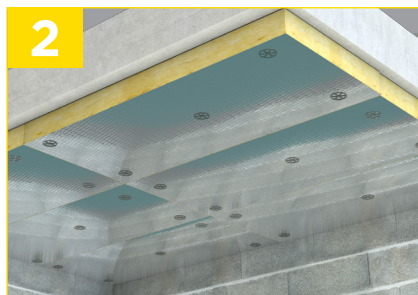


Positionnez le premier Panodal dans un angle, perpendiculairement aux poutrelles hourdis. Dans le cas d'une dalle, pas de contrainte particulière.

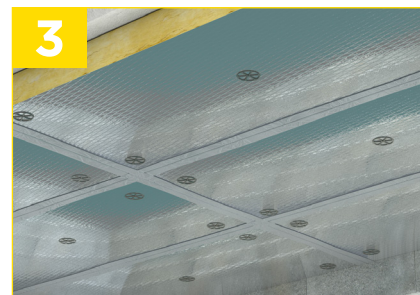
Percez le panneau directement en place pour simplifier la mise en place des chevilles à frapper.

Il faut 5 points de fixation par panneau : 1 à chaque angle, à 10 à 15 cm du bord et une centrale.

Si vous êtes seul(e) sur le chantier, commencez par la cheville du milieu.



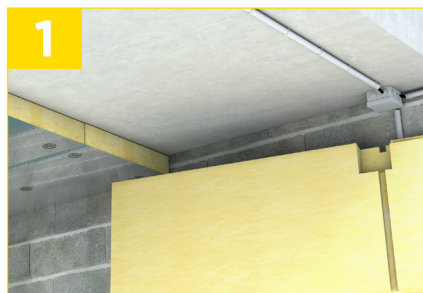
Commencez la 2e ligne avec un panneau de même dimension que le premier pour avoir un quadrillage régulier ce qui facilitera la pose du Panodal Tape.



Finissez par jointoyer les panneaux en appliquant l'adhésif Panodal Tape pour une finition parfaite.

Pour une pose rapportée sur hourdis, ne jamais percer dans les poutrelles, sous peine de fragiliser la structure, **bien identifier la position de celles-ci lors du perçement de la dalle.** Seuls les hourdis peuvent être percés mais pas trop près de leurs bords pour ne pas risquer de les faire éclater.

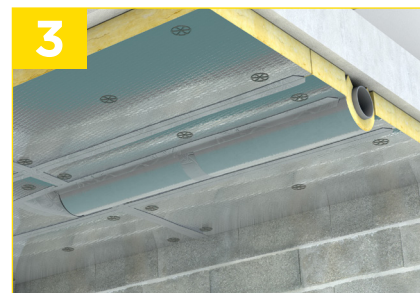
Cas particuliers



Pour un boîtier électrique ou un tuyau reportez la dimension sur le Panodal. Ne coupez que l'épaisseur nécessaire afin de laisser une épaisseur d'isolant maximale.



Pour un luminaire, abaissez le luminaire, reportez l'emplacement des tiges filetées sur le panneau et glissez le panneau entre la dalle et le luminaire. Dans le cas d'un néon, placez les 2 extrémités avant de placer la partie centrale.



Pour un tuyau d'évacuation inférieur à 40 mm, vous pouvez l'inclure dans l'isolation.

- Si l'espace entre la canalisation et la sous-face de plancher est suffisant, le produit PANODAL est glissé entre les deux.

- Si l'espace entre la canalisation et le sous-face de plancher est insuffisant, il convient au préalable de calfeutrer l'espace vacant à l'aide d'une chute d'isolant puis de recouvrir la canalisation d'une coquille isolante U PROTECT® PIPE.

Assurez la liaison des coquilles et panneaux avec de l'adhésif Panodal Tape.

Bon à savoir...

- L'isolant doit être en contact avec la dalle : ne pas laisser de lame d'air, les chevilles doivent être serrées mais ne doivent pas comprimer la laine.
- Pour une mise en œuvre facilitée et une finition esthétique, nous préconisons une tête de cheville de diamètre compris entre 35 et 85 mm.
- Pour une pose rapportée sur hourdis, vérifiez la compatibilité de la cheville avec les hourdis. Le choix de la cheville dépendra de la nature et de la géométrie du support. Nous recommandons des chevilles de types : Termofi x 12 HM (Fischer), MAX ISO / FM-ISOPLUS (Etanco)...
- Pour une pose rapportée sur dalle béton, nous recommandons des chevilles à frapper de types : ISOMET (SPIT) / METAL-ISO (Etanco), DHM ou DHK (Fischer) / HIF ou IDMS (HILTI)...

Outillage

Traçage	- Marqueur - Mètre
Découpe	- Couteau Couplène - Cutter
Pose	- Visseuse - Perforateur - Marteau - Mètre
Equipements de protection	- Gants anti-coupure - Lunettes de protection - Casquette de sécurité - Chaussures de sécurité