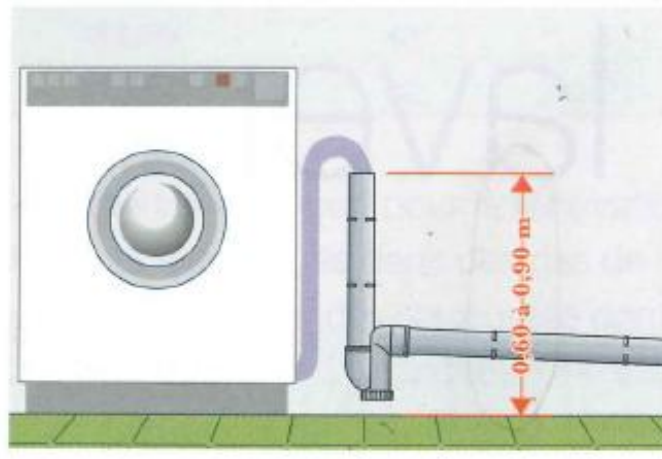
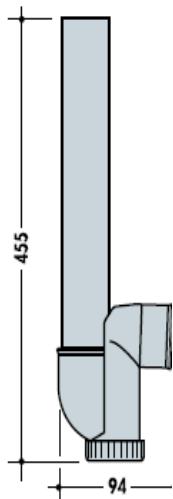
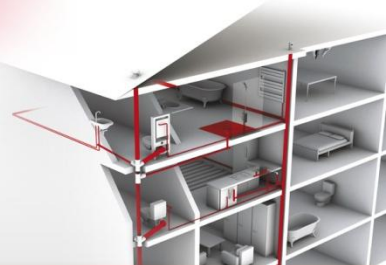


Siphons Siphon MAL à sortie horizontale

Références : 1YH42C



■ FONCTION :

Le siphon de machine à laver 1YH42C permet de recevoir les eaux de machines à laver le linge ou la vaisselle et de les évacuer horizontalement.

■ DESCRIPTION :

Le siphon de machine à laver 1YH42C à sortie horizontale est monobloc et muni d'un bouchon pour le nettoyage.

■ CARACTERISTIQUES :

Matière : PVC-C

Résistance aux eaux chaudes : température de 90°C

Résistance au feu : Classement M1

Garde d'eau : 50 mm

Diamètre d'évacuation : 40 mm

■ MISE EN OEUVRE :

Le siphon de machine à laver 1YH42C est fixé au mur à l'aide de 2 colliers Ø40.

La partie supérieure du siphon sera positionnée à une hauteur entre 60 et 90 cm du sol.

Pour réaliser une sortie verticale, un coude mâle-femelle Ø40 doit être installé.

■ QUALITE - ENVIRONNEMENT :

ISO 9001
ISO 14001
BUREAU VERITAS
Certification



DATE: février 2011