

## ACCESSOIRES ECLISSE



### FERMETURE AUTOMATIQUE



Ce système permet la fermeture automatique de la porte. Proposé en option, il s'adapte exclusivement sur les modèles **UNIQUE**, **LUCE unique** et **UNILATERAL**.

Il s'agit d'un système sûr et précis qui grâce au rail extractible peut également être appliqué sur le châssis déjà installé:

- Vitesse de la porte réglable mécaniquement (sans avoir à démonter porte, habillages et couvre-joints)
- Le système sera parfaitement invisible de l'extérieur

Idéal pour salle de bains, entrepôt, débarras, etc.

**Nota:** Son installation diminue la lumière de passage de 1 cm

### MOTORISATION\*



Fourni sur demande, le groupe de motorisation permet l'ouverture et la fermeture automatique de la porte, simultanée en cas de double porte. Une fois installé, le système reste complètement invisible.

La motorisation est applicable aux châssis **UNIQUE**, **EXTENSION**, **LUCE unique** et **LUCE extension**, même s'ils sont déjà mis en place. Le groupe est fourni de série équipé d'une commande à interrupteur. Sur demande, il peut être équipé de télécommande et/ou de radar détecteur de présence.

**Nota:** en installation neuve, le coffre du châssis est 10 cm plus large que la dimension standard (encombrement du bloc moteur).

Sur un châssis déjà installé, la lumière de passage sera diminuée de 7 cm.

\* Produit bientôt disponible

### AUTOMATISME pour porte double



Fourni en option, il permet l'ouverture simultanée des deux portes en manoeuvrant un des vantaux. Il permet un mouvement pratique et confortable.

Il s'applique aux modèles **EXTENSION** et **LUCE extension**. Il peut être facilement installé à tout moment grâce au rail extractible du châssis ECLISSE.

Parfait pour séjour, salle de réunion, etc. (les joints anti-pince doigt sont proposés en option avec supplément)

### SYNCHRONISATION pour Télescopique



Le système de synchronisation améliore le confort de fonctionnement du système télescopique en supprimant les chocs d'entraînement des panneaux de porte.

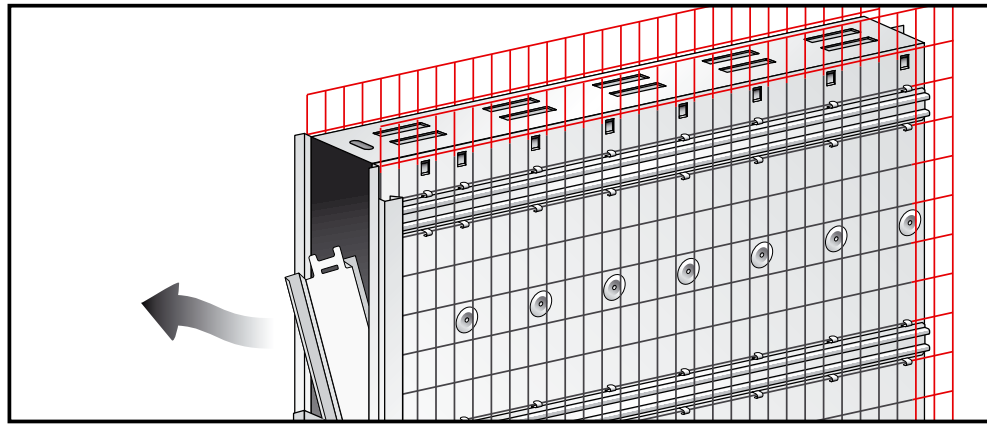
Il peut également être appliqué sur le châssis déjà installé grâce au rail extractible.

Parfait pour séjour, salle de réunion, etc.

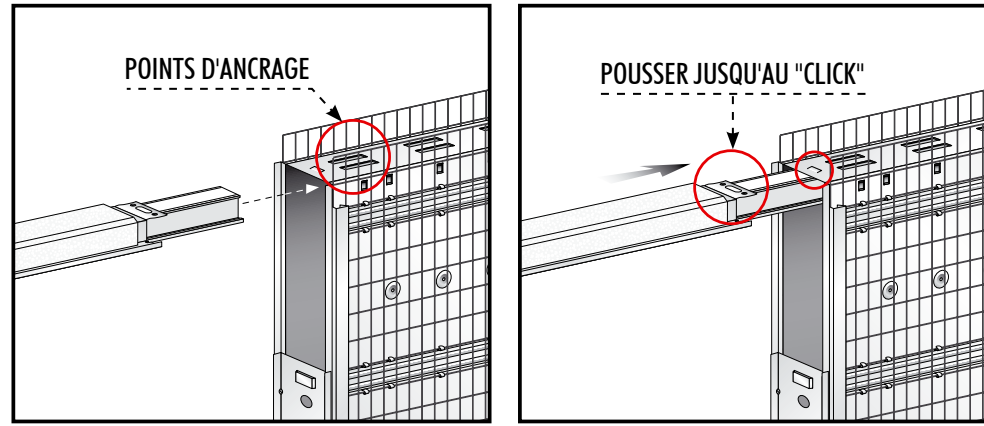
**Nota:** Les panneaux de porte restent saillants des habillages du châssis

# NOTICE D'ASSEMBLAGE ET POSE DU CHASSIS MODELE UNIQUE A ENDUIRE

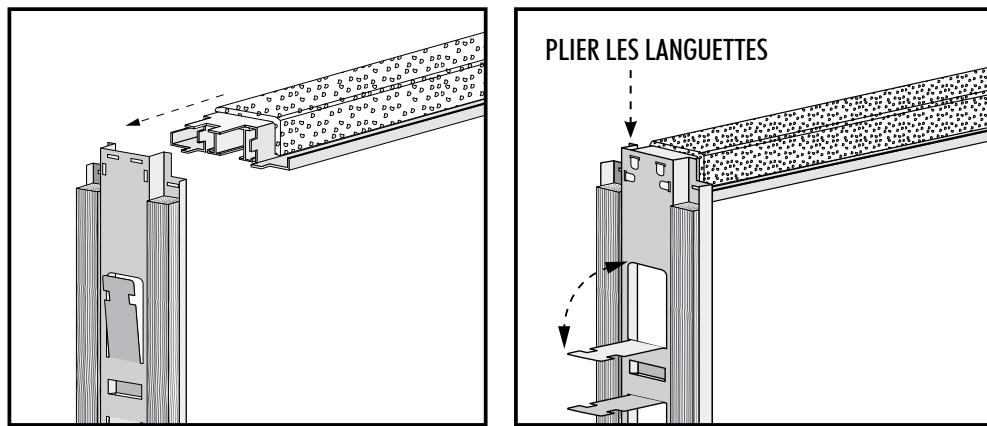
**1** Enlever les éléments du caisson SANS OTER LA FERMETURE METALLIQUE PROVISOIRE



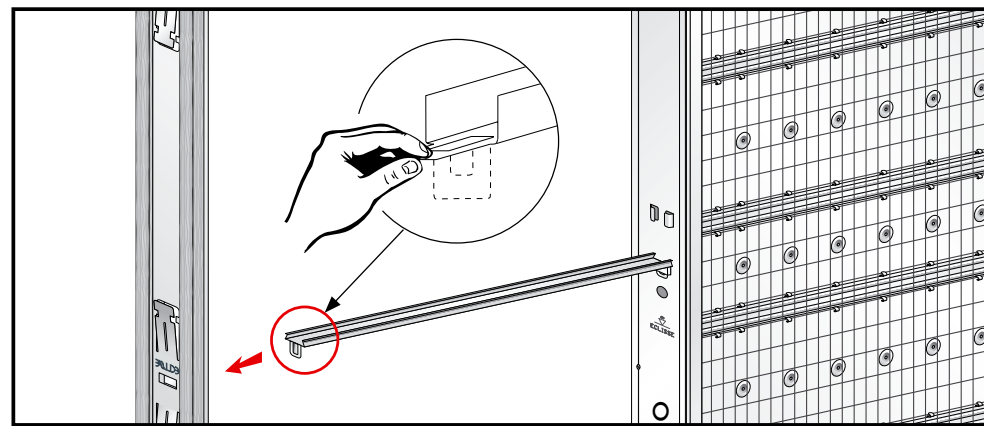
**2** Insérer le rail et le pousser jusqu'au "CLICK". NE PAS ENLEVER LE POLYSTYRENE



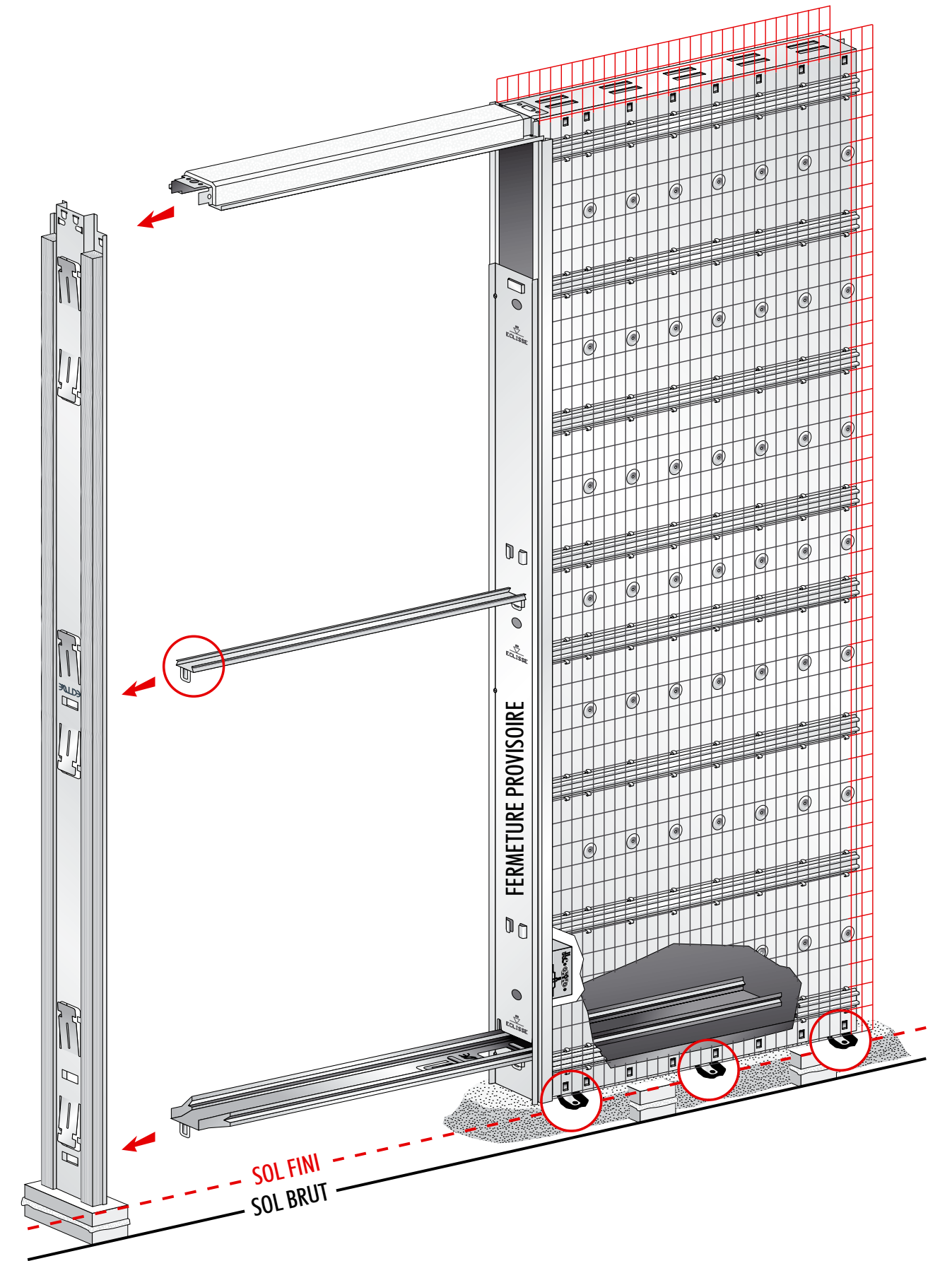
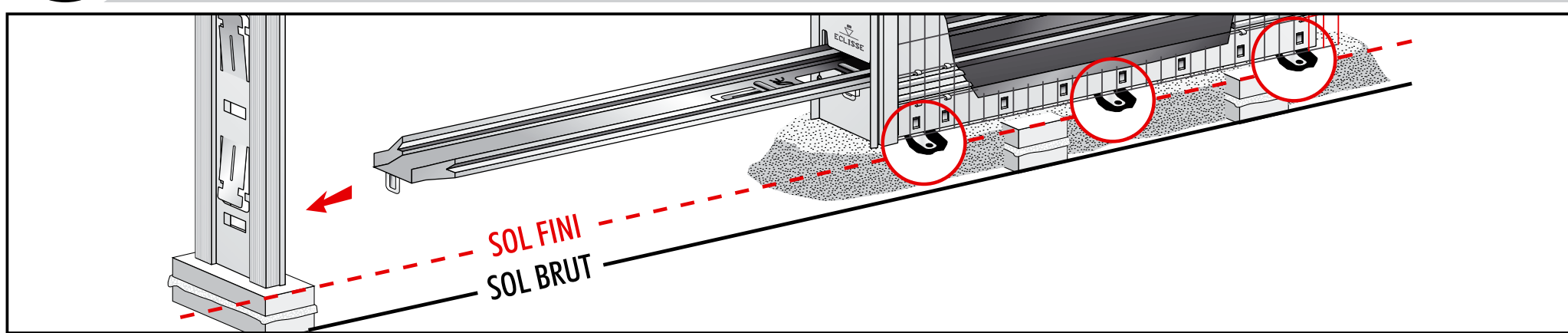
**3** Assembler le montant de butée au rail EN PLIANT LES LANGUETTES



**4** Insérer L'ENTRETOISE

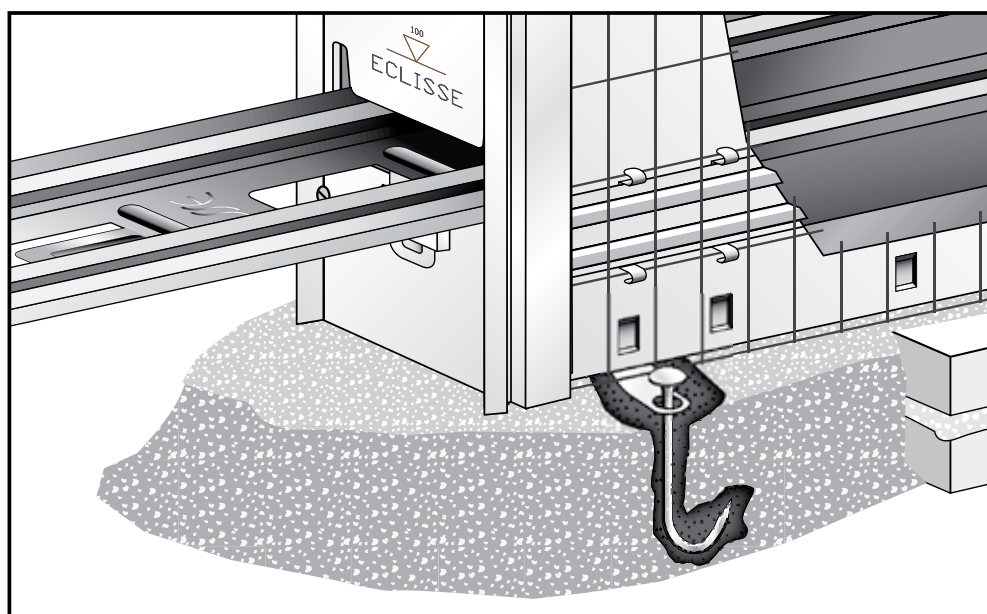


**5** Insérer la BARRE D'ALIGNEMENT



## MISE EN ŒUVRE DU CHASSIS

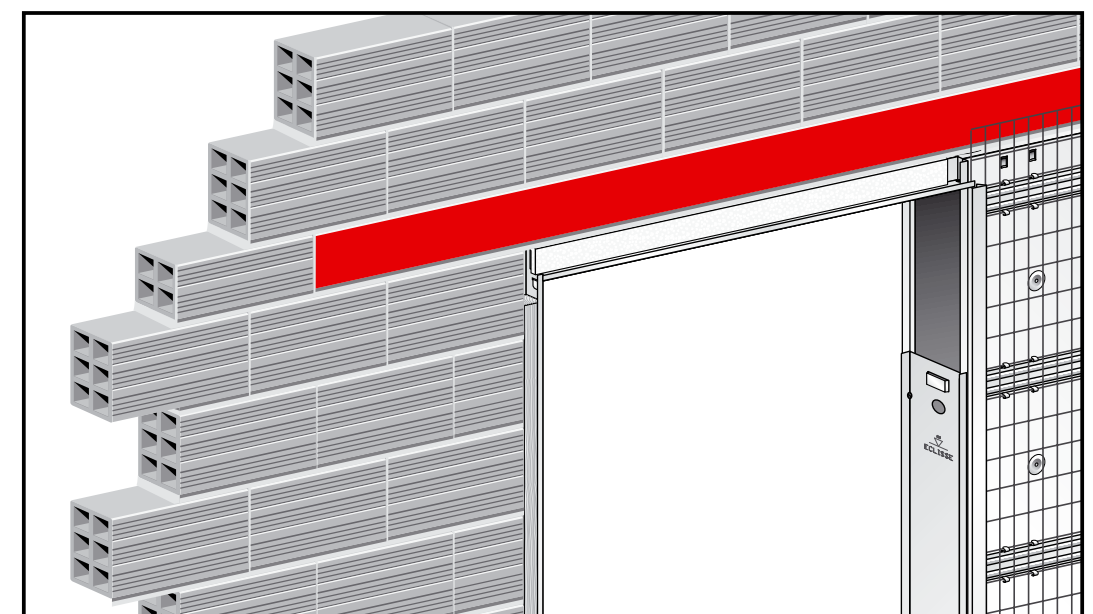
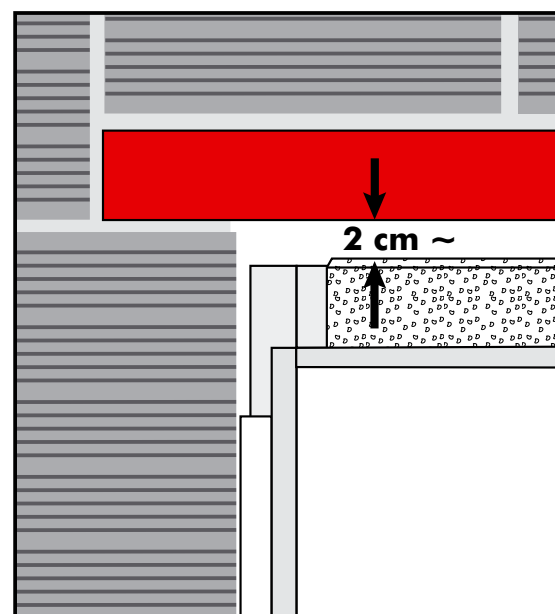
**1** SUR SOL BRUT / SUR SOL FINI



**Sur sol brut:**  
Avant la mise en œuvre du châssis, déplier les languettes de scellement afin d'incorporer les pattes d'ancrage (non fournies).

**Sur sol fini:**  
Avant la mise en œuvre du châssis, déplier les languettes de scellement afin de cheviller (chevilles non fournies).

**2** INSERER UN LINTEAU

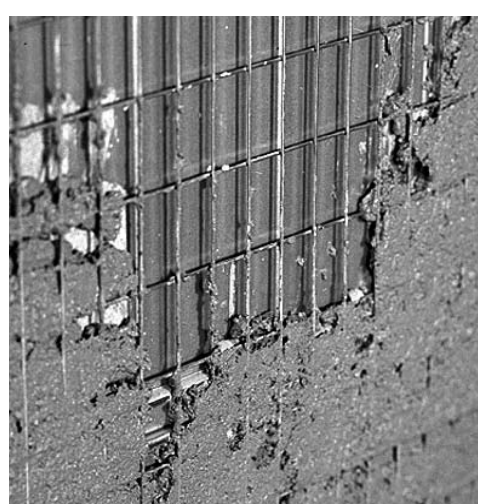


Il est nécessaire d'insérer un linteau et de laisser une lumière d'1 à 2 cm entre le linteau et le porte rail.

## COMMENT ENDUIRE



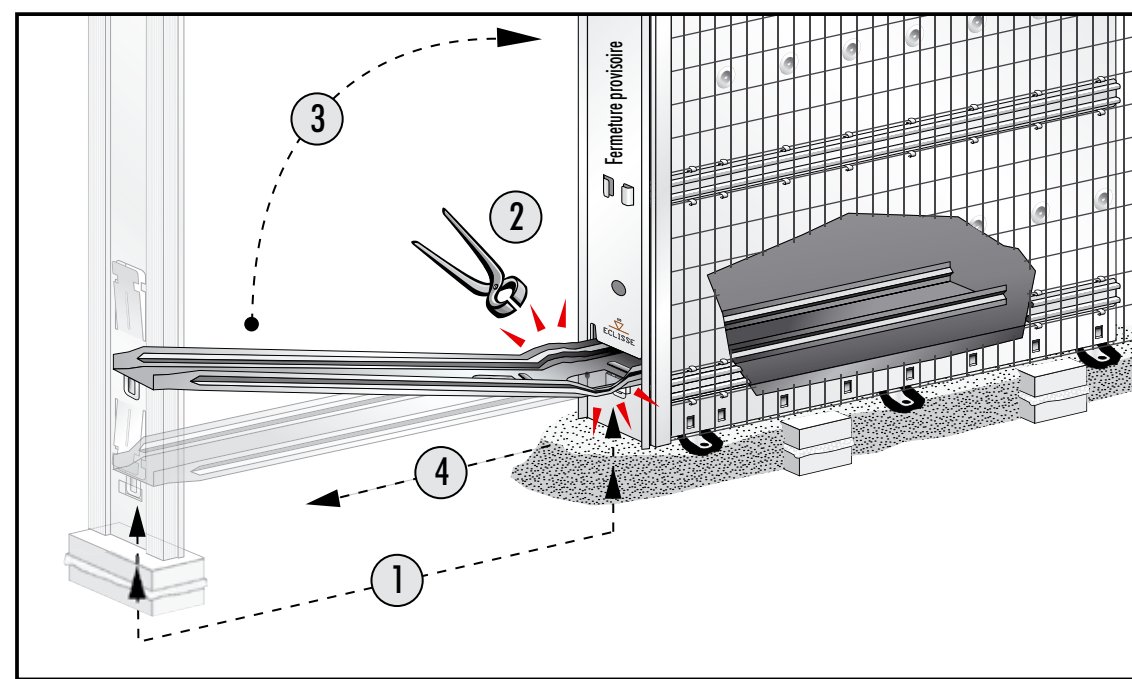
**IMPORTANT**



L'enduit sera réalisé suivant les règles des documents techniques unifiés (DTU), les prescriptions des fabricants d'enduit, en vigueur au jour de la réalisation.

Eclisse décline toutes responsabilités dans le cas de non respect de ces règles.

## EXTRACTION DE LA BARRE D'ALIGNEMENT



1) Côté coffre, plier les rives de la barre avec une tenaille

2) Plier la barre à 90 degrés et l'extraire du coffre

## NOTICE D'ASSEMBLAGE ET POSE DU CHASSIS MODELE EXTENSION A ENDUIRE

**1** ASSEMBLER LES DEUX RAILS AU MOYEN DU RACCORD DE RAIL (accessoire qui permet d'assembler deux châssis simples afin d'obtenir un châssis à deux vantaux) (Cf. Fig. 1)

**2** INSERER LE RAIL AINSI ASSEMBLE (Cf. Point 2 de la notice d'assemblage du modèle Unique)

**3** INSERER L'ENTRETOISE (fournie avec le raccord de rail) (Cf. Point 4 de la notice d'assemblage du modèle Unique)

**4** SCELLER LES PATTES (Cf. Fig. 2)

**5** ENDUIRE Cf. Paragraphe  "Comment enduire" de la notice d'assemblage du modèle Unique

Fig.1

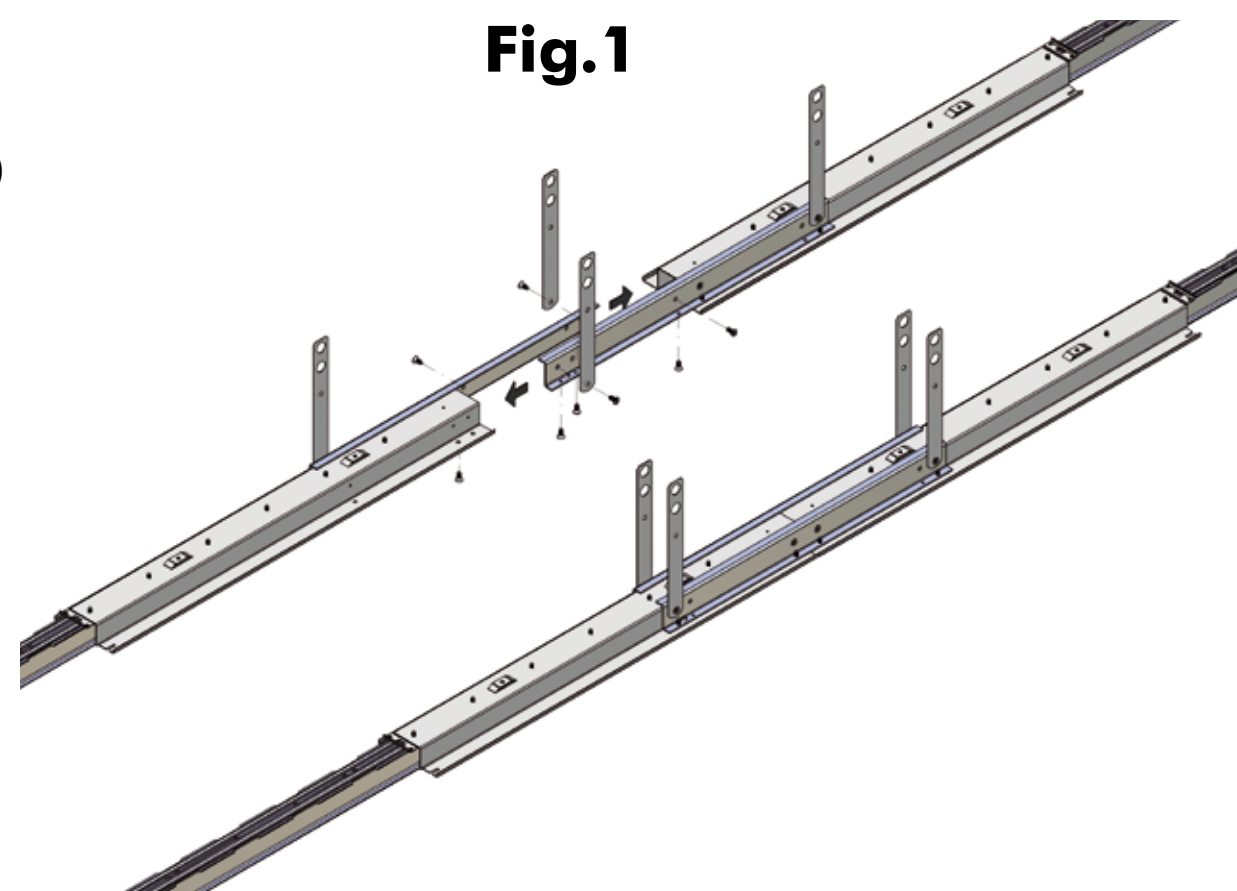


Fig.2

