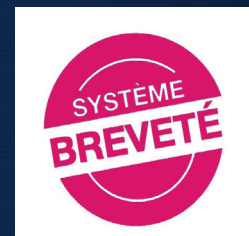




# EASY LINK



Experts et Partenaires

## Le produit:

### - EASY LINK

Suspente pour l'isolation des combles, permettant la mise en place d'une membrane d'étanchéité.



## Les caractéristiques:

Référence	Désignation	U / Bte	Bte / Pal	Gencod
CP05337	Easy Link - 120/160 mm	50	90	2090316053379
CP05338	Easy Link - 160/200 mm	50	90	2090316053386
CP05339	Easy Link - 200/240 mm	50	90	2090316053393
CP05340	Easy Link - 240/280 mm	50	90	2090316053409

## Les + produit:

- Mise en place la plus **simple** et la plus **rapide** du marché.
- Adapté pour Fournure **45** et **47**. (certificat CSTB)
- **4 choix de longueur** pour chaque épaisseur de laine.
- Rallonge pour créer un **espace technique** pour l'intégration des réseaux.
- **Haute résistance** aux chocs et à l'arrachement.
- Verrouillage et déverrouillage de l'écrou à volonté.
- Cloche de Ø 6cm : **grande surface de couverture** avec le pare-vapeur.
- **Rupteur de pont thermique**.
- Étanchéité **parfaite** grâce à l'**adhésif double** Face présent sur la cloche.
- Polyamide 6.6 chargé à 50% en Fibre de verre.
- Produits **100%** recyclable.



# Guide de pose EASY LINK

## Isolation des combles par l'intérieur

1

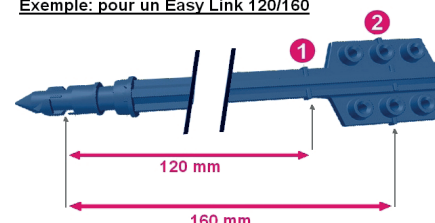


### Mise en place des suspentes:

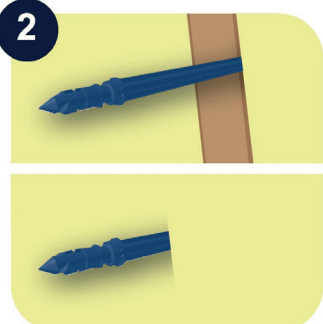
Commencer par régler la hauteur des suspentes en alignant un des deux repères (1 & 2) avec la base des chevrons. Visser d'abord les 4 suspentes d'angles (avec 2 vis à bois) qui doivent être positionnées à 10cm des pannes, et à l'aide d'un cordeau ou d'un laser, poser les autres suspentes à 60 cm d'intervalle.

- 1: pour épaisseur d'isolant minimale
- 2: pour épaisseur d'isolant maximale

Exemple: pour un Easy Link 120/160



2

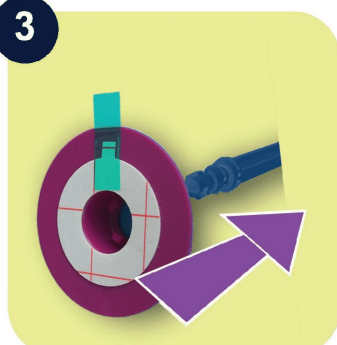


### Mise en place de l'isolant:

Poser la 1ère couche d'isolant entre les chevrons.

Venez ensuite embrocher parallèlement ou perpendiculairement la seconde couche de l'isolant dans les suspentes.

3



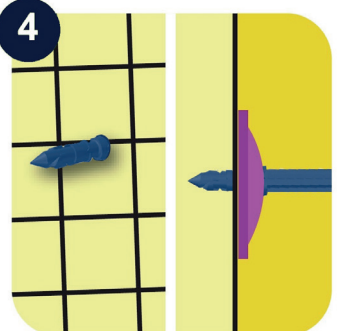
Positionner les cloches violettes sur les pointes des suspentes pour maintenir l'isolant. Attention, veillez à bien les clipser.

### Mise en place de la membrane d'étanchéité / pare-vapeur:

Décoller l'adhésif avant de fixer la membrane d'étanchéité

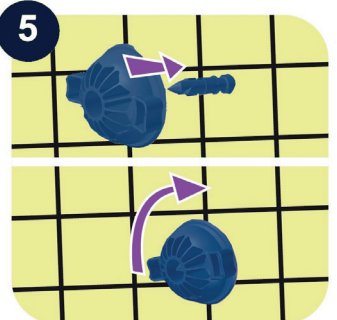
Dérouler ensuite la membrane en veillant à la laisser dépasser de 10cm sur les côtés et embrochez-la sur les suspentes, en insistant sur l'adhésif pour avoir une étanchéité parfaite.

4



Veillez également à superposer les lés sur 10 cm lors des raccordements et d'utiliser un adhésif adapté à la jonction des lés pour maintenir l'étanchéité.

5



Il ne vous reste plus qu'à fixer l'écrou de verrouillage en effectuant un quart de tour.

La pose de l'ossature métallique peut donc se faire en clipsant les fourrures 45 ou 47 directement dans l'écrou de verrouillage. Les plaques de plâtre seront ensuite vissées sur les fourrures.

Version 1 - mai 2019