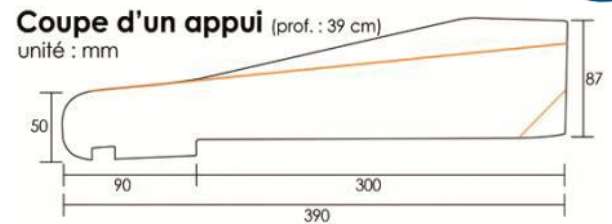
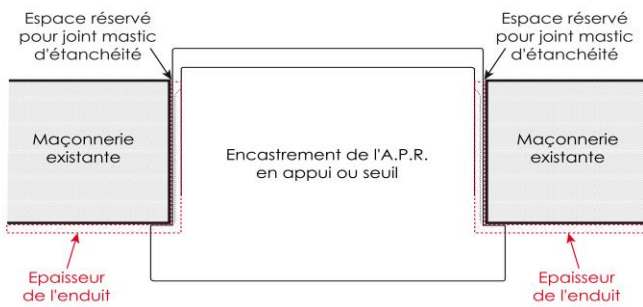


Notice de pose Appuis Pose Rapide

Schéma de pose : vue de dessus



Etape 1 : La Préparation

Nous vous conseillons la mise en œuvre de l'APR MSEA en fin des travaux du clos couvert, afin de préserver ses qualités esthétiques.

- Contrôler la livraison et la conformité des appuis,
- Contrôler le niveau et la planéité du chaînage d'appui,
- La côte tableau doit correspondre à :
la côte ouverture + 30 mm.



Etape 2 : Pose rapide de l'appui

Encollage



- Appliquer une colle carrelage C2S1 grise ou blanche sur le chaînage béton avec un peigne 9 mm,
- Dépoussiérer l'envers de l'appui et encoller la sous-face en couche lissée de 3 mm au peigne.

Etanchéité



- Comblent les joints avec un mastic d'étanchéité polyuréthane,
- Ne pas mettre de mastic sur l'appui et laisser polymériser,
- Après la pose, nettoyer et humidifier uniformément chaque appui avec une éponge et une eau propre. Laisser sécher.

Pose de l'appui



- Presser fortement sur la colle fraîche votre appui MSEA,
- Contrôler la position, les réglages de niveau et d'aplomb.

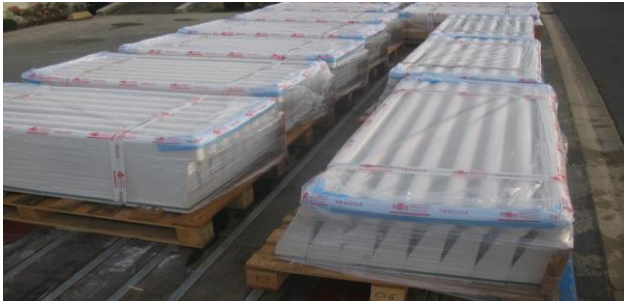
Protection



- Protéger l'appui jusqu'à la fin du chantier,
- Après la pose des gouttières et enduits, enlever la protection pour livraison chantier. Une voile blanche (efflorescence) peut-être visible. Ce phénomène naturel disparaît avec le temps.

Stockage et transport APR

1 / Réception des Appuis MSEA :



Notre engagement « qualité de 1^{er} choix livrée » nous impose des autocontrôles rigoureux tout au long de la fabrication, de la préparation de commande jusqu'au chargement.

A réception de votre livraison, les contrôles à effectuer sont :

- Protection des appuis par housse plastique non dégradée,
- Quantités et longueurs conformes à la commande,
- Bon état des appuis (absence de chocs, taches ...).

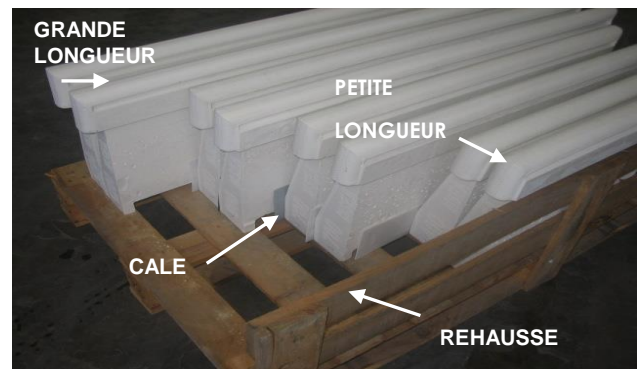
Dans le cas de réclamation, contacter votre transporteur.

2 / Stockage au Dépôt :



- La protection d'origine par housse plastique ne doit pas être détériorée ni enlevée. Elle préserve les appuis MSEA des salissures et ruissellements d'eau.

- N'enlever la housse plastique qu'au moment de la préparation des commandes.



3 / Livraisons clients :

- Utiliser une palette avec rehausse latérale (en bois ou en fer) pour le blocage latéral des appuis,
- S'assurer de la solidité de la fixation de la rehausse,
- Le positionnement des appuis contre la rehausse doit être de la plus petite longueur d'appuis à la plus grande,
- Entre chaque appui, remettre la cale de protection MSEA,
- Procéder au cerclage, vissage des cales bois et housage comme indiqué ci-dessous.



CERCLAGE

- Blocage des appuis par cerclage en bas du rejingot avec un lien polyester ou similaire (métal exclu).



CALE BOIS

- Au niveau du dernier appui, fixer aux extrémités deux cales bois par vissage sur la palette, afin d'éviter tout mouvement.



HOUSER

- Houser la commande comme les palettes d'origine.