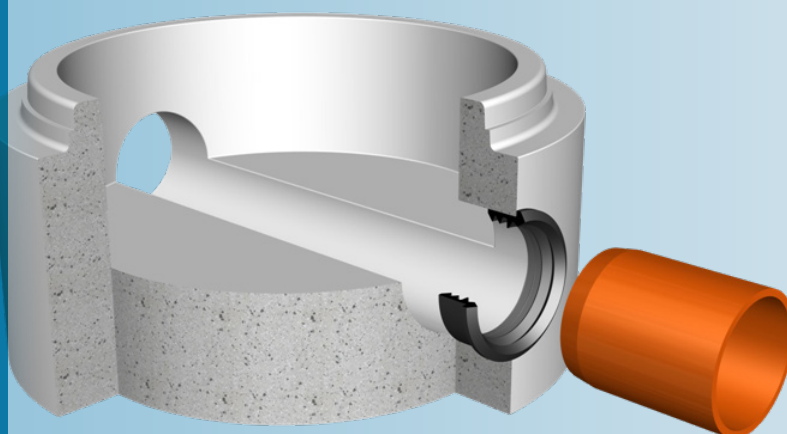


Forsheda 910

Système de connexion flexible des tuyaux sur regards béton



CONCEPTION ET FONCTION DU JOINT

Le joint Forsheda 910 est un joint caoutchouc utilisé pour les connexions flexibles des tuyaux sur les regards béton. Il peut être utilisé soit sur une réservation préfabriquée soit sur un carottage.

Le profil triple lèvre permet un montage facile et donne une excellente résistance au cisaillement radial autorisant une importante déviation angulaire.

La large gamme de dimensions disponibles permet l'étanchéité de la plupart des diamètres de tuyaux et des matériaux.

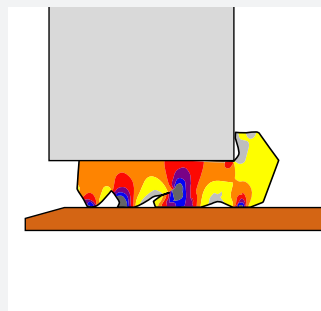
Le joint F 910 peut également être utilisé pour la connexion de tuyaux PVC sur tuyaux annelés.

Un tableau de correspondance est disponible sur demande auprès de Trelleborg Pipe Seals.



PERFORMANCE DU JOINT

Le joint F-910 répond à tous les standards des normalisations Française et Européenne. Les rapports de tests sont disponibles sur demande.



MATÉRIAUX

Caoutchouc synthétique
SBR ou EPDM

Dureté 40±5 IRHD

Conforme à la EN 681-1

Résistant à l'ozone

Possibilité d'un matériau résistant aux huiles

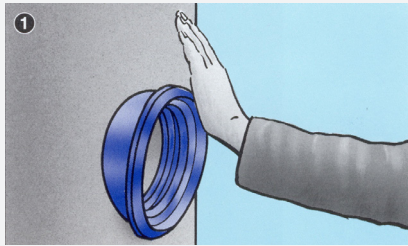
ASSURANCE QUALITÉ

ISO 9001

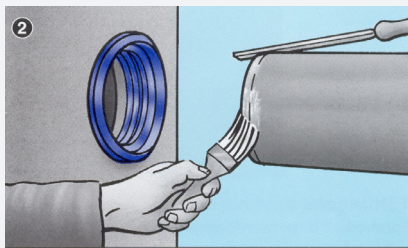
British Standard "Kitemark"

CE-marking

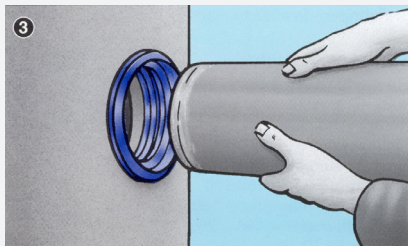
EMBOITEMENT DU TUBE



Monter le joint F-910 dans la réservation. Ne pas utiliser de savon ou de lubrifiant.



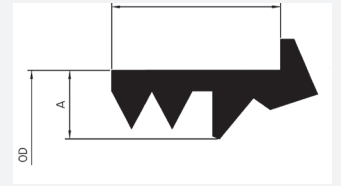
Réaliser un chanfrein à l'extrémité du tuyau et bien le lubrifier.



Centrer le tuyau et le pousser dans le joint.

MARQUAGE DES JOINTS ET EMBALLAGES

Chaque joint comporte la dimension et la période de fabrication. L'emballage possède une étiquette comportant des informations complémentaires.



DIMENSIONS DISPONIBLES (MM)

A - MM	B - MM	Entrefer
16.0	38.0	10.5±1.3
20.0 *	50.0	13.0±1.8
23.0	51.0	15.0±1.9
26.6	49.2	17.3±2.0
32.0	49.5	20.8±2.4

* Selon la EN 1401 Tube PVC DN 110 mm l'épaisseur du joint est de 21.5 mm et l'entrefer de 14.0 ±1.8mm.

Contactez Trelleborg Pipe Seals pour tous supports techniques et recommandations afin de répondre à vos exigences.

Les connections, réalisées avec les joints F-910, devront être faites suivant les normes et les règlements en vigueur.

Exemples des agréments obtenus par Trelleborg Pipe Seals:



TRELLEBORG

WWW.TRELLEBORG.COM/PIPE-SEALS