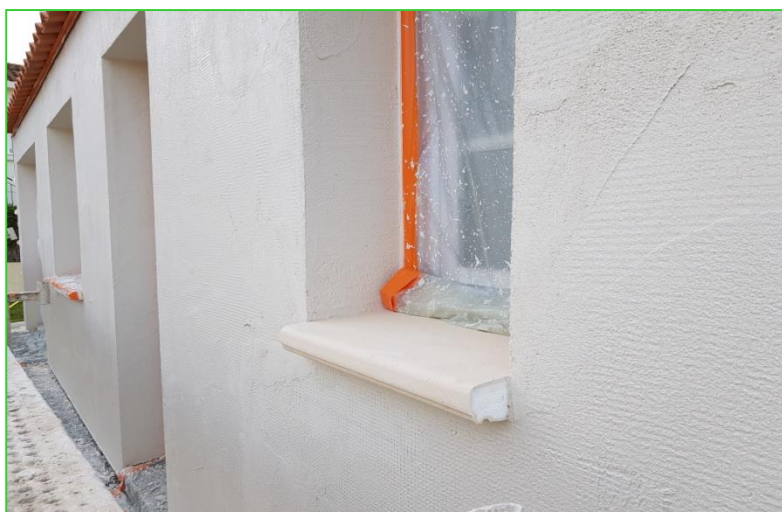
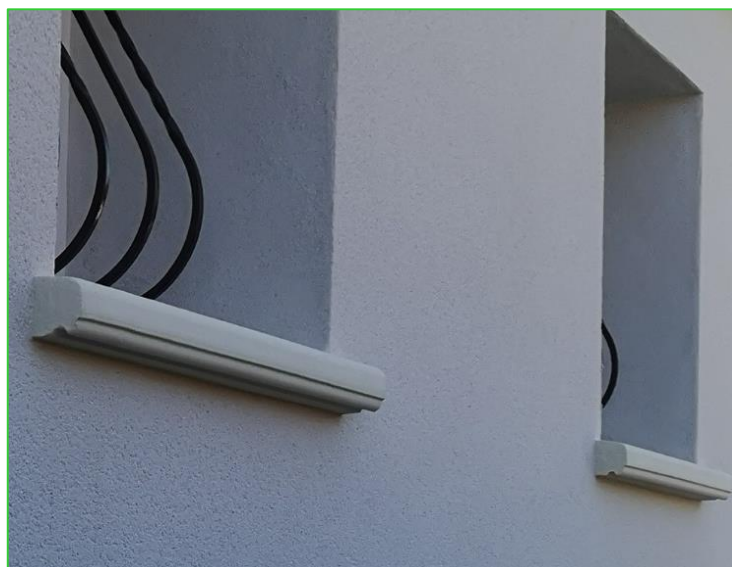


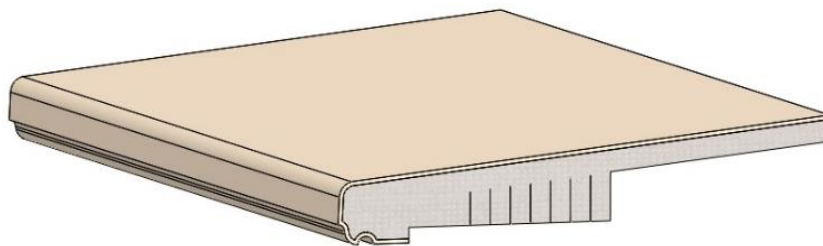
# PSE Appuis MSEA

La gamme des appuis de fenêtres en PSE enduit fin



## 1.1 PSE Appuis MSEA

**PSE Appui MSEA** est une gamme d'appuis de fenêtres légers spécialement adaptés en façades et systèmes d'isolation thermique extérieure ITE, en neufs et rénovation.

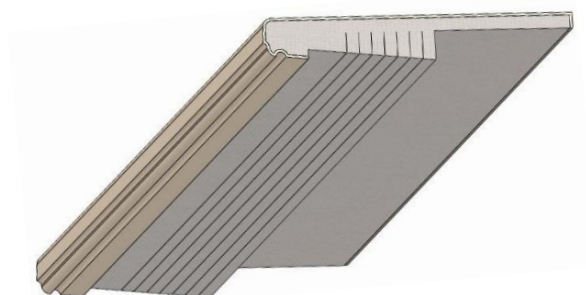
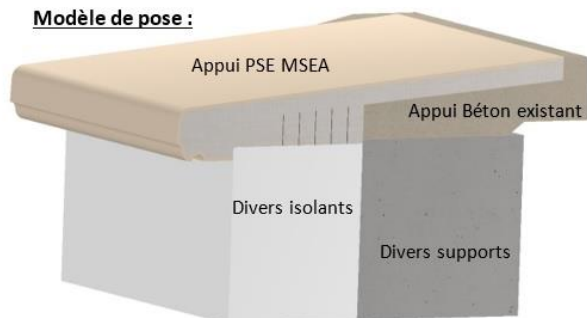


La pose des appuis est directe sur les supports courants ; leur emploi est compatible sur système d'isolation thermique extérieure sous AT/DTA visant ce procédé (assistance MSEA).

### • Les Avantages

- ✓ Revêtus d'un mortier spécial, les **PSE Appuis MSEA** sont isolants, facile à poser et **prêts à peindre**, destinés aux professionnels du bâtiment : architectes, constructeurs, peintres, spécialistes ITE, maçons, façadiers et entreprises de ravalement.
- ✓ **PSE Appui MSEA** assure la finition et la décoration des fenêtres en façades, avec ou sans ITE.
- ✓ Modèle innovant avec pré-découpes qui permet d'ajuster son implantation rapidement.
- ✓ Large gamme disponible sur stock : largeur 500 à 2600 mm et profondeur 390 mm ou 490 mm.

#### Modèle de pose :



#### Caractéristiques techniques :

- Réduit et supprime les ponts thermiques (cf. calcul thermique du fabricant du système ITE).
- Goutte d'eau et pente conformes à la norme NF P98-052.
- Fabrication industrielle en isolant thermique PSE MSEA ignifugé Euroclasse E.
- Enduit avec mortier fin, souple et résistant de formule ignifugée pour comportement au feu amélioré.
- Pré-découpage pour adapter rapidement l'appui à l'épaisseur d'isolant de 60 à 200 mm (sur mesure, nous consulter).
- Mise en œuvre facile : léger, facile à poser par collage et se coupe facilement.
- Prêt à peindre.

## 1.1 PSE Appuis MSEA

### • Supports admissibles

Les **PSE Appuis MSEA** sont mis en œuvre par les professionnels sur les supports résistants compatibles : cohésion de surface du béton  $\geq 1$  MPa et associés aux ITE.

Isolation thermique extérieure ITE :

• Les systèmes ITE sous Avis Technique ou Document Technique d'Application en cours de validité sont **avec isolants** : en PSE, laine de roche et en laine de bois.

Les structures sont en maçonneries traditionnelles de parpaings ciment / briques et béton cellulaire, ou en construction à ossature bois.

La pose est en fonction des conseils du fabricant du système ITE et des différentes réglementations : consulter l'assistance technique MSEA.

En pose directe sur maçonnerie de travaux neufs :

• Mur d'allège des maçonneries traditionnelles en parpaings ciment et en briques terre cuite. Le collage s'effectue sur l'arase béton / ciment ou blocs de chaînage avec béton cellulaire.

En travaux de rénovations :

• Ancien appui ciment remis à nu ; les peintures sont à éliminer totalement par ponçage avec décapeuse équipée d'un disque diamant à segments jusqu'au ciment sain et cohésif.

### • Poser les appuis de fenêtres

Se reporter à la notice de pose détaillée des **PSE Appuis MSEA**.

*Nota : Les appuis de fenêtres PSE sont uniquement réservés à usage décoratif & de finition ; ils ne peuvent, en aucun cas être utilisés en seuils ou supporter des charges.*

### • Réaliser la finition peinture

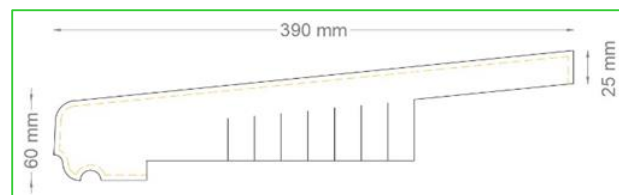
Les **PSE Appuis MSEA** doivent être revêtus d'une finition composée d'une couche d'impression et de deux couches de peinture, selon les conseils du fabricant de la peinture.

### • Les garanties

- ✓ Contrat d'assurance de l'industriel MSEA (Décennale sur le marché de fournitures).
- ✓ Garantie décorative MSEA associée au contrat d'assurance décennale de l'entreprise professionnelle, cf. notice de pose.
- ✓ Conseils d'entretien des façades, cf. notice de pose.

## PSE Appuis MSEA : la gamme

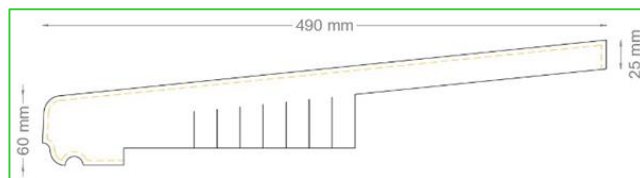
- 2 profondeurs (vue en coupe) :



PSE Appuis MSEA Prof. 390 mm					
Code article	Code GTIN	Longueur (mm)	Désignation	Poids unitaire (kg)	Densité PSE
PSEA0014	3701319005096	500	PSE Appui MSEA 500 mm Prof. 390 mm	2,05	25 kg
PSEA0015	3701319005089	700	PSE Appui MSEA 700 mm Prof. 390 mm	2,87	
PSEA0001	3701319004501	800	PSE Appui MSEA 800 mm Prof. 390 mm	3,28	
PSEA0016	3701319005072	900	PSE Appui MSEA 900 mm Prof. 390 mm	3,69	
PSEA0002	3701319004495	1000	PSE Appui MSEA 1000 mm Prof. 390 mm	4,10	
PSEA0017	3701319005065	1100	PSE Appui MSEA 1000 mm Prof. 390 mm	4,51	
PSEA0003	3701319004488	1300	PSE Appui MSEA 1300 mm Prof. 390 mm	5,33	
PSEA0004	3701319004471	1500	PSE Appui MSEA 1500 mm Prof. 390 mm	6,15	
PSEA0018	3701319005058	1700	PSE Appui MSEA 1700 mm Prof. 390 mm	6,97	
PSEA0005	3701319004464	1900	PSE Appui MSEA 1900 mm Prof. 390 mm	7,79	
PSEA0019	3701319005041	2100	PSE Appui MSEA 2100 mm Prof. 390 mm	8,61	
PSEA0006	3701319004457	2600	PSE Appui MSEA 2600 mm Prof. 390 mm	10,66	



## PSE Appuis MSEA : la gamme



PSE Appuis MSEA Prof. 490 mm					
Code article	Code GTIN	Longueur (mm)	Désignation	Poids unitaire (kg)	Densité PSE
PSEA0020	3701319005034	500	PSE Appui MSEA 500 mm Prof. 490 mm	2,25	25 kg
PSEA0021	3701319005027	700	PSE Appui MSEA 700 mm Prof. 490 mm	3,14	
PSEA0007	3701319004440	800	PSE Appui MSEA 800 mm Prof. 490 mm	3,59	
PSEA0022	3701319005010	900	PSE Appui MSEA 900 mm Prof. 490 mm	4,04	
PSEA0008	3701319004433	1000	PSE Appui MSEA 1000 mm Prof. 490 mm	4,49	
PSEA0023	3701319005003	1100	PSE Appui MSEA 1100 mm Prof. 490 mm	4,93	
PSEA0009	3701319004426	1300	PSE Appui MSEA 1300 mm Prof. 490 mm	5,83	
PSEA0010	3701319004419	1500	PSE Appui MSEA 1500 mm Prof. 490 mm	6,73	
PSEA0024	3701319004990	1700	PSE Appui MSEA 1700 mm Prof. 490 mm	7,63	
PSEA0011	3701319004402	1900	PSE Appui MSEA 1900 mm Prof. 490 mm	8,53	
PSEA0025	3701319004983	2100	PSE Appui MSEA 2100 mm Prof. 490 mm	9,42	
PSEA0012	3701319004396	2600	PSE Appui MSEA 2600 mm Prof. 490 mm	11,67	

## Nez Appui MSEA : la gamme

Nez Appui MSEA					
Code article	Code GTIN	Désignation	Poids unitaire (kg)	Densité PSE	Schéma
PSEM0001	3701319004730	PSE.MEF5 H. 75 x larg. 60 x long. 1200 mm	0,80	25 kg	
PSEM0002	3701319004723	PSE.MEF10 H. 75 x larg. 60 x long. 1200 mm	1,10		
PSEM0003	3701319004716	PSE.MEF15 H. 55 x larg. 75 x long. 1200 mm	0,80		