

La pose des plafonds de la gamme Knauf Delta relève du DTU 25.41 : "Ouvrages en plaques de parement de plâtre".

Les préconisations suivantes sont à respecter :

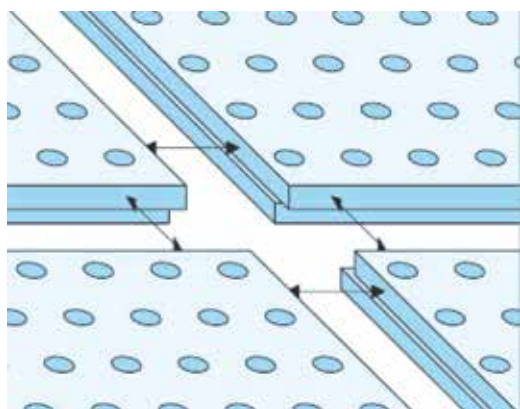
- calepinage à partir de plaques entières, joints alignés ;

- éviter de couper dans les perforations ;
- ossature constituée de fourrures F47 ou FMOB ou F60 Omega à entraxes maximum de 500 mm ;
- Knauf Delta Linear peut aussi être monté sur un système d'ossature type Rapid'Fix ;

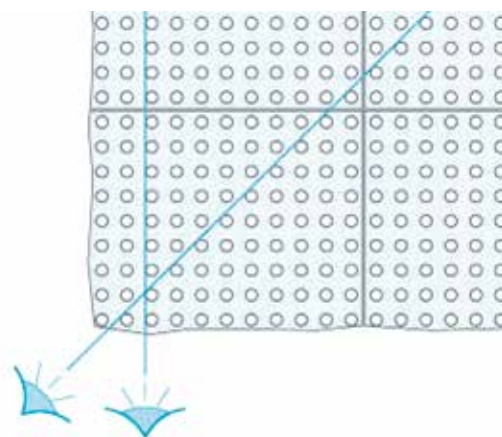
- portée des fourrures F47 ou FMOB et F60 maxi 1,00 m ;
- vissage en entraxe 150 mm à l'aide des vis + capuchons ;
- peinture au rouleau selon DTU 59.1 avec préparation d'usage ;
- absence de trame et/ou têtes de vis.

Récapitulatif Knauf Delta Linear

Type de plaques	Largeur (mm)	Longueur (mm)	Entraxe moyen des fourrures (mm)
Delta Linear Rectiligne 10/23	1196	2001	500
Delta Linear Rectiligne 8/18	1188	1998	499,5
Delta Linear Aléatoire 8/15/20	1200	1875	469
Delta Linear Alterné 12/20/66	1188	1980	495
Delta Linear Quadril 12/25	1200	2000	500
Delta Linear Régula	1200	1875	469



Bien positionner les plaques
Prévoir 12 vis + capuchon /m²



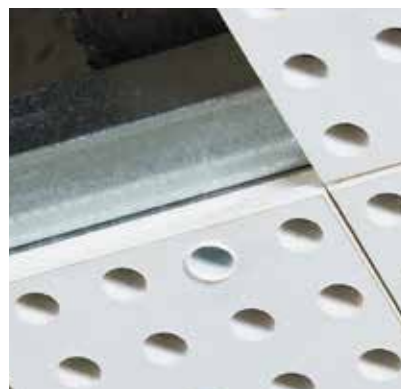
Vérifier l'alignement dans la longueur et la diagonale



Mise en place du capuchon

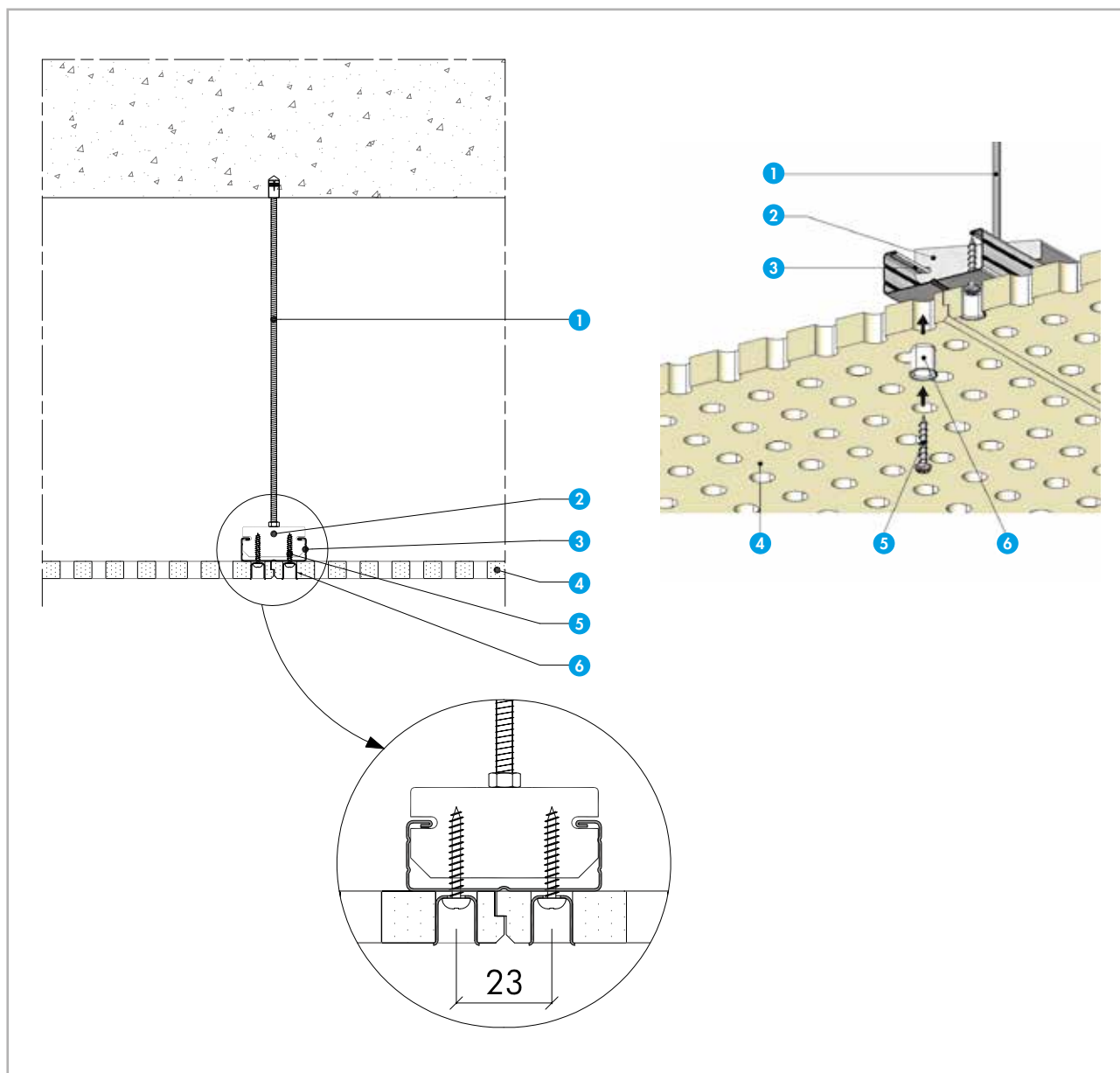


Vissage dans le capuchon



Fin de l'opération





Fixation des plaques par capuchon sur F47

- 1. Tige filetée
- 2. Suspente pivot
- 3. Fournure F47
- 4. Knauf Delta Linear
- 5. Vis
- 6. Capuchon