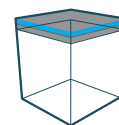


SMARTROOF B

TOITURES TERRASSES



Lambda =
**0,036 à
0,038**
W/(m.K)

CERTIFICATION



PERFORMANCES

	Code	Niveau	Unité
Classe de compression	—	B	—
Conductivité thermique	λ	100 à 200 mm : 0,036 40 à 90 mm : 0,038	W/(m.K)
Réaction au feu	Euroclasse	A1	—
Résistance à la compression	CS (10)	60 à 260 mm : 40 40 à 55 mm : 50	kPa
Traction perpendiculaire aux faces	TR	≥ 10	kPa
Absorption d'eau à long terme	WL(P)	< 3	kg/m ² /28j
Transmission de vapeur d'eau	MU	1	—
Tolérance d'épaisseur	—	T5	—
Stabilité dimensionnelle	DS (70, 90)	≤ 1	%

DESCRIPTION

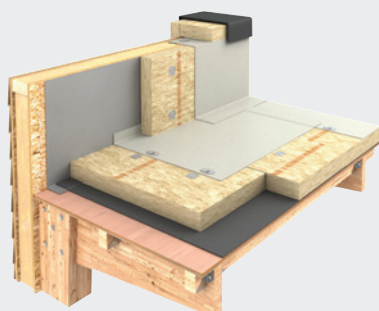
Panneau de laine minérale de roche nu mono densité support d'étanchéité, pour l'isolation thermo-acoustique des toitures terrasses inaccessibles, y compris les chemins de circulation. Adapté à tous types d'éléments porteurs conformes aux DTUs 43.1/43.3/43.4 et aux TAN à grande OhN.

Bords droits ■■■

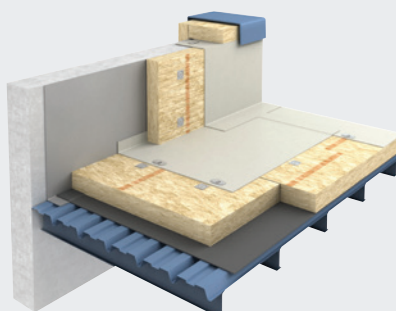
LES + PRODUITS

- ✓ THERMIQUE : économies d'énergie associées à un confort thermique
- ✓ FEU : produit incombustible (Euroclasse A1)
- ✓ MÉCANIQUE : résistance à la compression et stabilité dimensionnelle
- ✓ DURABILITÉ : matériau hydrophobe et imputrescible
- ✓ ACOUSTIQUE : affaiblissement du bruit extérieur
- ✓ MISE EN ŒUVRE : ligne de marquage en surface pour indication du sens de pose
- ✓ PRODUCTIVITÉ : format 600 x 2400 mm particulièrement adapté aux chantiers de grandes surfaces
- ✓ ENVIRONNEMENT : nouveau conditionnement sans palette bois (Kickers) disponible pour une meilleure gestion des déchets sur chantier

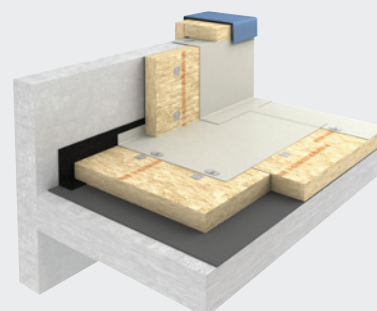
Ossature bois

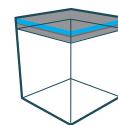


Tôles d'acier nervurées



Dalle béton





⇒ CONDITIONNEMENTS PAR PALETTE (1000 x 1200 mm)

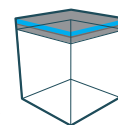
Epaisseur (mm)	Rd (m ² K/W)	Largeur (mm)	Longueur (mm)	m ² par pièce	Poids par pièce (kg)	m ² palette	Pièces par palette	Code KI	Dispo
260	7,20	1000	1200	1,20	35,88	9,60	8	660853	S
250	6,90	1000	1200	1,20	34,50	9,60	8	660852	S
240	6,65	1000	1200	1,20	33,12	9,60	8	660851	S
230	6,35	1000	1200	1,20	31,74	12,00	10	660850	S
220	6,10	1000	1200	1,20	30,36	12,00	10	660849	A
210	5,80	1000	1200	1,20	28,98	12,00	10	660848	S
200	5,55	1000	1200	1,20	27,60	12,00	10	660847	A
190	5,25	1000	1200	1,20	26,22	14,40	12	660846	S
180	5,00	1000	1200	1,20	24,84	14,40	12	660845	A
170	4,70	1000	1200	1,20	23,46	14,40	12	660844	A
160	4,40	1000	1200	1,20	22,08	16,80	14	660843	A
150	4,15	1000	1200	1,20	20,70	16,80	14	660842	A
140	3,85	1000	1200	1,20	19,32	19,20	16	660841	A
130	3,60	1000	1200	1,20	17,94	19,20	16	660840	A
120	3,30	1000	1200	1,20	16,56	21,60	18	660839	A
110	3,05	1000	1200	1,20	15,18	24,00	20	660838	A
100	2,75	1000	1200	1,20	13,80	24,00	20	660837	A
90	2,35	1000	1200	1,20	12,42	28,80	24	660836	S
80	2,10	1000	1200	1,20	11,04	33,60	28	660835	A
70	1,80	1000	1200	1,20	10,50	38,40	32	660834	A
60	1,55	1000	1200	1,20	9,36	43,20	36	660833	A

DTA : 5.2_19-2661-V3 – Acermi : 19/016/1383 – DoP: R4296PCPR

⇒ CONDITIONNEMENTS PAR KICKERS (600 x 2400 mm)

Epaisseur (mm)	Rd (m ² K/W)	Largeur (mm)	Longueur (mm)	m ² par pièce	Poids par pièce (kg)	m ² palette	Pièces par palette	Code KI	Dispo
200	5,55	600	2400	1,44	33,12	17,28	12	660964	A
180	5,00	600	2400	1,44	29,81	17,28	12	660963	A
160	4,40	600	2400	1,44	26,50	20,16	14	660962	A
150	4,15	600	2400	1,44	24,84	23,04	16	660961	A
140	3,85	600	2400	1,44	23,18	23,04	16	660960	A
130	3,60	600	2400	1,44	21,53	25,92	18	660959	A
110	3,05	600	2400	1,44	18,22	28,80	20	660957	S

DTA : 5.2_19-2661-V3 – Acermi : 19/016/1383 – DoP: R4296PCPR



➤ CONDITIONNEMENTS PAR KICKERS (1200 x 2400 mm)

Epaisseur (mm)	Rd (m ² K/W)	Largeur (mm)	Longueur (mm)	m ² par pièce	Poids par pièce (kg)	m ² palette	Pièces par palette	Code KI	Dispo
120	3,30	1200	2400	2,88	39,74	28,80	10	758626	A
100	2,75	1200	2400	2,88	33,12	34,56	12	721795	A
80	2,10	1200	2400	2,88	26,50	43,20	15	721794	A
60	1,55	1200	2400	2,88	19,87	57,60	20	755676	A

DTA : 5.2_19-2661-V3 – Acermi : 19/016/1383 – DoP: R4296IPCPR

➤ CONDITIONNEMENTS PAR KICKERS (1000 x 1200 mm) - voir page 5 pour palette classique ou kickers

Epaisseur (mm)	Rd (m ² K/W)	Largeur (mm)	Longueur (mm)	m ² par pièce	Poids par pièce (kg)	m ² palette	Pièces par palette	Code KI	Dispo
260	7,20	1000	1200	1,20	35,88	9,60	8	660955	n.c.*
250	6,90	1000	1200	1,20	34,50	9,60	8	660954	n.c.*
240	6,65	1000	1200	1,20	33,12	12,00	10	660953	n.c.*
230	6,35	1000	1200	1,20	31,74	12,00	10	660952	n.c.*
220	6,10	1000	1200	1,20	30,36	12,00	10	660951	n.c.*
210	5,80	1000	1200	1,20	28,98	12,00	10	660950	n.c.*
200	5,55	1000	1200	1,20	27,60	14,40	12	660949	n.c.*
190	5,25	1000	1200	1,20	26,22	14,40	12	660948	n.c.*
180	5,00	1000	1200	1,20	24,84	14,40	12	660947	n.c.*
170	4,70	1000	1200	1,20	23,46	16,80	14	660946	n.c.*
160	4,40	1000	1200	1,20	22,08	16,80	14	660945	n.c.*
150	4,15	1000	1200	1,20	20,70	19,20	16	660944	n.c.*
140	3,85	1000	1200	1,20	19,32	19,20	16	660943	n.c.*
130	3,60	1000	1200	1,20	17,94	21,60	18	660942	n.c.*
120	3,30	1000	1200	1,20	16,56	24,00	20	660941	n.c.*
110	3,05	1000	1200	1,20	15,18	24,00	20	660940	n.c.*
100	2,75	1000	1200	1,20	13,80	28,80	24	660939	n.c.*
90	2,35	1000	1200	1,20	12,42	28,80	24	660938	n.c.*
80	2,10	1000	1200	1,20	11,04	36,00	30	660937	n.c.*
70	1,80	1000	1200	1,20	10,50	38,40	32	660936	n.c.*
60	1,55	1000	1200	1,20	9,36	48,00	40	660935	n.c.*

DTA : 5.2_19-2661-V3 – Acermi : 19/016/1383 – DoP: R4296IPCPR

* Nous consulter