

LUMILISS® Désactivé

Conforme à la Norme NF EN 206-1, LUMILISS® Désactivé est un produit fabriqué par l'ensemble des centrales à béton prêt à l'emploi de VM Béton, c'est un béton décoratif mettant en valeur les granulats.



Le LUMILISS® Désactivé répond aux tendances actuelles de la construction basées sur l'esthétisme. Intégration dans le site et respect de son environnement architectural. Renforcement du caractère régional de l'aménagement grâce à l'utilisation de granulats issus de la pierre de construction locale.

Sa mise en œuvre suit des prescriptions du DTU 21 NF P 18-201 "Exécution des ouvrages en béton" ou les prescriptions de la norme NF P 98-170 "Chaussées en béton ciment – Exécution et contrôle".

Le LUMILISS® Désactivé vous offre de multiples combinaisons personnalisant les aménagements intérieurs ou extérieurs, publics ou privés, leur donnant un aspect authentique.

Il s'intègre parfaitement à son environnement.

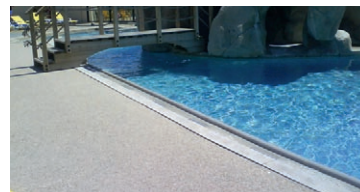
Il peut être utilisé pour tous types d'aménagements extérieurs :

- Allées de circulations.
- Voiries de lotissement (trottoir, passages piétonniers).
- Parvis.
- Pistes cyclables.
- Descentes de garages.
- Allées de jardins.
- Terrasses...

Avantages

Le LUMILISS® Désactivé vous permet un large choix d'aspect esthétique en fonction de la sélection des granulats :

- Aspect proche d'un sol gravillonné.
- Utilisation de granulats issus de la pierre de la région.
- Mariage possible avec de multiples couleurs.



Une garantie de résultats

La mise en place par des professionnels du bâtiment (demander conseil à votre technico-commercial béton), vous garantira une qualité de mise en œuvre et une garantie de résultats :

- Durabilité et compétitivité de l'aménagement béton.
- Résistance de la surface à l'usure.
- Absence de déformation ou d'ornièrage (même par forte chaleur).
- Faible sensibilité aux cycles gel/dégel.



Préconisations et préparation de chantier

Le LUMILISS® Désactivé peut être déversé directement avec la goulotte du camion malaxeur ou mis en place par pompage :

- Réalisation du coffrage et du calepinage en positionnant les joints de dilatation.
- Respect des pentes pour évacuation des eaux.
- Mise en place d'un polyane pour désolidarisation du support ou humidification du support à refus.
- Réglage, talochage et lissage.
- Protection des accès du chantier (pendant la période de durcissement du béton).
- Mise en œuvre du produit désactivant à l'aide d'un pulvérisateur (application en brouillard).

Utiliser le bon produit désactivant en fonction de la profondeur de gravure et de la taille du plus gros granulats retenu Dmax :

	Couleur	Prof gravure (mm)	D granulats (mm)
PO1	Rose	Acidé	
PO2	Vert	Environ 1	3 à 5
PO3	Bleu	Environ 2	5 à 8
PO4	Orange	Environ 3	8 à 10
PO5	Pêche	Environ 4	10 à 14
PO6	Jaune	Environ 5	14 à 18
PO7	Violet	Environ 6	18 à 25
PO8	Rouge	Environ 7	20 à 30



Pour le détail de la mise en œuvre du LUMILISS® Désactivé, voir fiche "Recommandations de bonne mise en œuvre".

Recommandations particulières

- Ne jamais utiliser de vibreur.
- Respecter les joints de dilatation et de fractionnement suivant les normes et recommandations en vigueur (soit tous les 25 m² et tous les 5 ml dans les largeurs < 3 ml).
- Ne pas couler le béton en cas de risque de pluie.
- Respecter les règles de l'art en cas de temps froid ou chaud.
- Respecter les pentes pour évacuation des eaux.
- Protéger les abords.
- L'entretien :
 - **Traitements préventifs** : quelques semaines après la fin du chantier, par pulvérisation ou au rouleau, appliquer un protecteur de surface qui, par imprégnation, empêchera la pénétration des hydrocarbures et facilitera l'élimination des salissures superficielles par simple lavage et rehaussera l'aspect final de votre LUMILISS® Désactivé.
 - **Traitements curatifs** : après quelques années d'utilisation, le béton peut nécessiter un nettoyage visant à éliminer toutes traces de souillures pour lui rendre ses couleurs et son charme d'origine. Des produits adaptés permettent de lui restituer son aspect initial par un simple brossage en surface. On peut ensuite appliquer un film protecteur comme défini précédemment.

Variantes

L'incorporation de fibres polypro lors de la fabrication du béton améliore l'état de surface de vos dalles, mais ne constitue nullement un renforcement structurel du béton, elles ne remplacent en aucune manière les armatures de structures. LUMILISS® Désactivé peut être retardé, conservant ainsi les propriétés rhéologiques du béton pendant un délai spécifié lors de la commande.

L'ajout de colorant lors du malaxage du béton vous offre de multiples combinaisons.

Caractéristiques

Densité 2,3T/m³.

Les classes d'exposition habituelles du LUMILISS Désactivé est : XF2.

Sa classe de résistance à la compression la plus courante : C25/30.

Ses classes d'affaissements vont du S2 au S4.

Bd des Marchandises - 85260 L'Herbergement - Tél. : 02 51 42 80 00 - Fax : 02 51 43 35 03

E-mail : vmbs@vm-materiaux.fr - www.vm-materiaux.fr



VM, la solution béton